



8

大衆居酒屋 サラリーマン

新秋津駅
徒歩30秒



駅を降りた瞬間に目に入ってくる店構え

【小平東村山・土木基礎・屋サラリーマン】だ。1階はカウンターのみの約35席、外階段で入る2階はカウンターの4席とテーブル約40席という少し変わった造りの居酒屋だ。店内は昔ながらの



「小平東村山・土木基礎・屋サラリーマン」だ。1階はカウンターのみの約35席、外階段で入る2階はカウンターの4席とテーブル約40席という少し変わった造りの居酒屋だ。店内は昔ながらの

毎月最終土曜はここで飲む 焼き鳥は秋津で随一

- 生ビール 580円
 - レモンサワー 420円
 - 焼き鳥(2本) 320円
 - 肉豆腐 450円
 - 馬刺し 600円
 - お新香盛り合わせ 500円
 - 刺身盛り合わせ 1650円
- 営業時間 16時~22時(土・日は22時半まで)
定休日 月曜日
東村山秋津町5-13-20
042-3395-0015



雰囲気、ホワイトボードに書かれた日替わりメニューが呑兵衛達の食欲をそそる。1階担当の店長(米山さん)はいつも元気な店のムードメーカー。アルパイトの皆さんは若い方が多いが、礼儀正しく注文の際もとても気持ちいい対応をしてくれる。客層はサラリーマンや職人はもちろん、府中競馬場や西武ドームなども近いことから、ギャンブラーや野球ファンたちが秋津駅との乗り換え時に立ち寄っていく。料理の方は定番メニューに加え、激戦区である秋津の中でも随一の焼



落成式では小諸馬子唄 総検造りの兄の家

大工 穴澤忠勇

まだ私の両親も妻の両親も元氣だった頃、毎年8月のお盆には福島の実家か、新潟の妻の故郷へ帰省していた。妻の兄が、「200坪」土地を買って家を建てたいと思うのだが設計をしてほしいと言う。設計だけなら、と軽く

95年4月18日に腹部大動脈瘤破裂で亡くなった。プリンストン病院の当直病棟であったトーマス・ハーベイは、天才の秘密を解明したい強い衝動に襲われ、遺族の承諾も得ずに脳

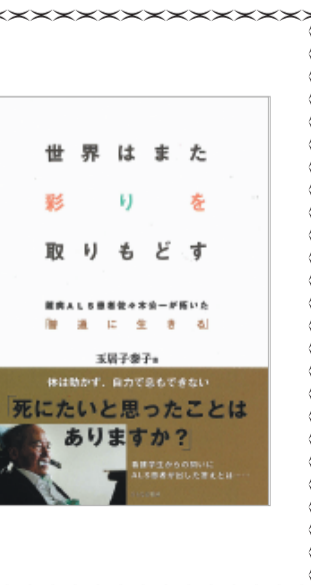
忘れえぬモノ

考えてすぐに描いてあげた。この設計の家だといくらいい工事代金がかかりますかと聞かれたので、土台は松の4寸角、柱も松の4寸角、和室の造作もすべて松でやると坪44万5千はかかると思うよと軽い気持ちで答えた。

「佐々木さんにとって生きるって何ですか」。福祉を学ぶ学生のこの質問に対して、私にとって生きることは、可能性に挑戦することです」と答えている。さらに生き方に迷ったら「誰のために生きるのか」と考え直してほしいとアドバイスしている。本書の全編を通して、佐々木さんと奥さんの節子さん、そして介護する人たちの生き方もそこにあることが伝わってくる。(ひとなる書房・1600円十税)

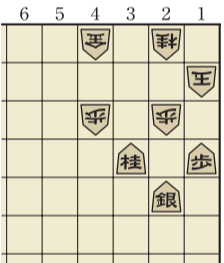
世界はまた彩りを取りもどす 玉居子 泰子

難病の佐々木さんが選択した人生



ALS(筋萎縮性側索硬化症)という難病をご存知だろうか。「車椅子の物理学者」として有名なステイヴン・ホーキングもこの難病を発症していたので、ある程度はイメージ出来る人もいるのではないかと。本書の主人公は東京土建の書記として在職中に、ALSと診断された佐々木公一さんだ。1996年、佐々木さんが49歳のときだった。ALSが進行すると、自分で呼吸することも出来ない。佐々木さんは人工呼吸器をつけるための気管切開手術を受けることになり、自分の声を失ってしまうことに悩み苦しむ。組合で活動してきた佐々木さんにとって、自分の言葉で仲間と語り、訴えかけることができなくなってしまうこと

詰将棋



チヨット一服(1005)

映画「マチネの終わりに」は、惹かれ合っても、すれ違ってしまう時野聡史(福山雅治)と小峰洋子(石田ゆり子)の恋を描く。事前に平野啓一郎の原作小説を読んでいたため、映画を見ていて背景となる時期の違いが気になった。小説では二人の物語の背景



「世界はまた彩りを取りもどす」は、可能性に挑戦することです」と答えている。さらに生き方に迷ったら「誰のために生きるのか」と考え直してほしいとアドバイスしている。本書の全編を通して、佐々木さんと奥さんの節子さん、そして介護する人たちの生き方もそこにあることが伝わってくる。(ひとなる書房・1600円十税)